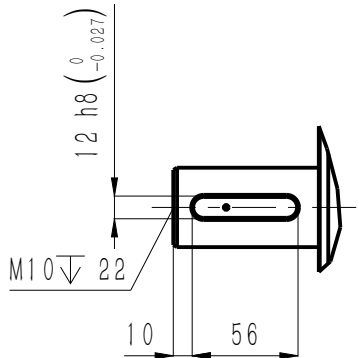
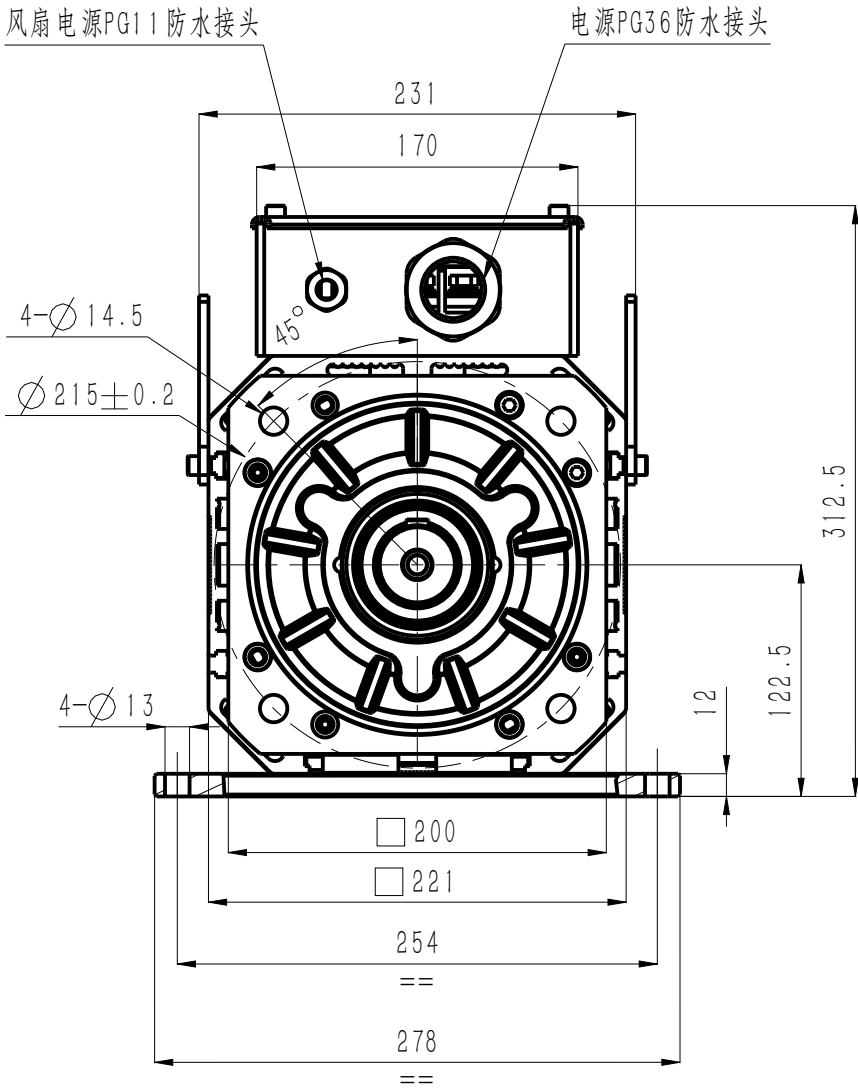
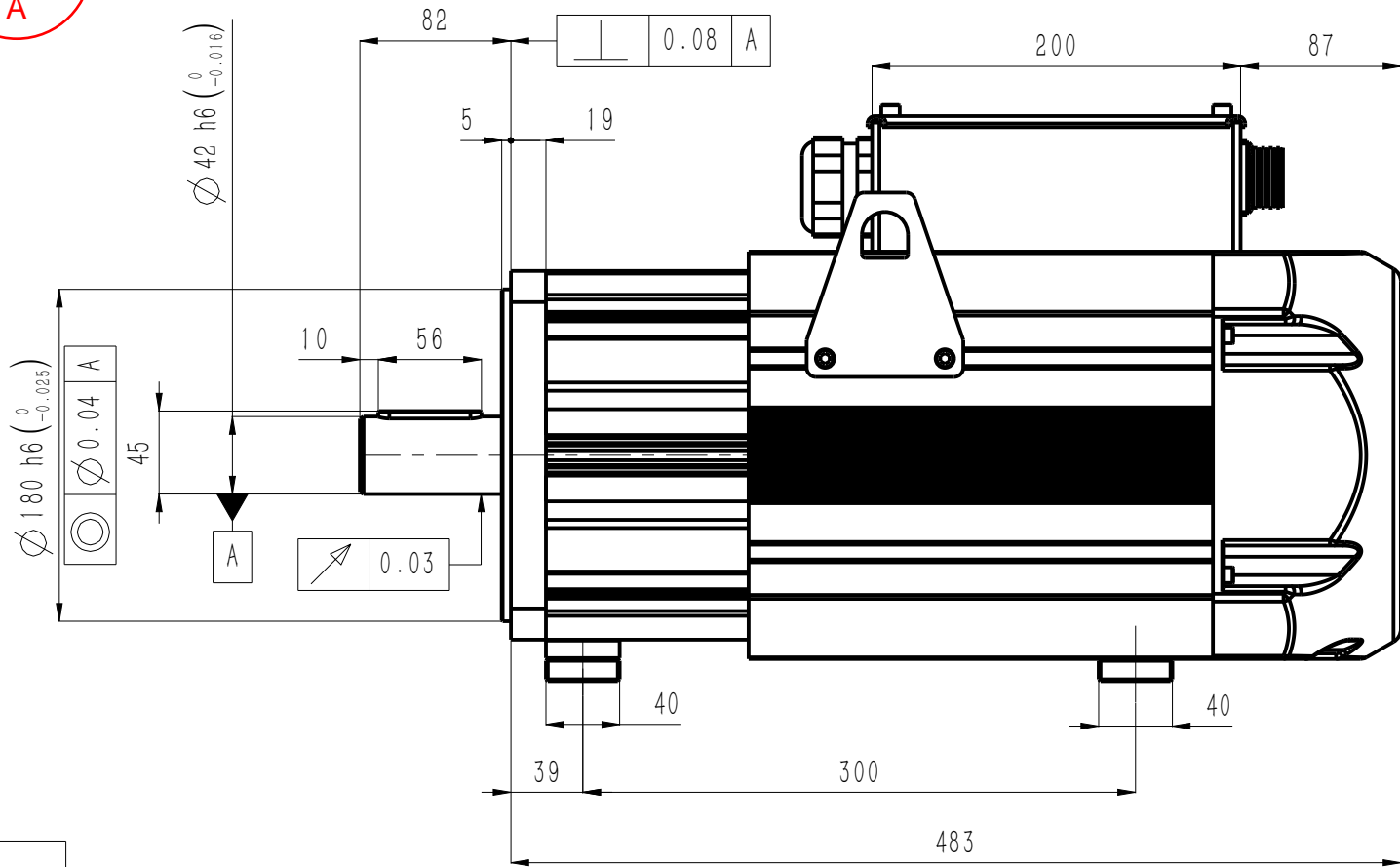


版本 Edition	变更内容 Description of the change

正样
2026.03.09
A



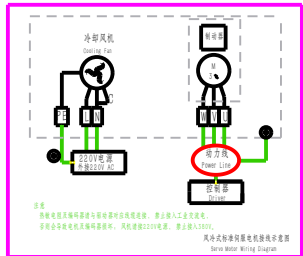
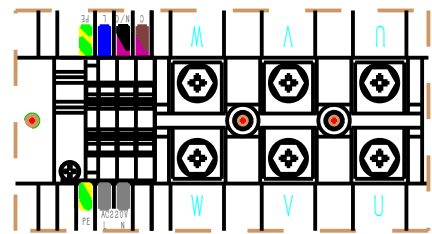
标配：A型圆头普通平键
A12X8X56(GB/T1096)



电机技术参数 Motor parameters

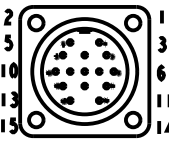
额定电压 Rated voltage	380	V AC
额定功率 Rated power	27.4	kW
额定扭矩 Rated torque	131	N·m
额定电流 Rated current	48.6	Arms
峰值扭矩(1000rpm) Peak torque	327	N·m
峰值电流(1000rpm) Peak current	125	Arms
峰值扭矩(2000rpm) Peak torque	292	N·m
峰值电流(2000rpm) Peak current	119.2	Arms
峰值扭矩(3000rpm) Peak torque	193	N·m
峰值电流(3000rpm) Peak current	112.9	Arms
额定转速 Rated speed	2000	rpm
峰值转速 Maximum speed	3000	rpm
扭矩系数 Torque constant	2.7	N·m/Arms
反电势常数 Back EMF constant	176	V/krpm
线电阻 line resistance	0.21	Ω
线电感 line inductance	5	mH
转动惯量 Moment of inertia	156±10%	kg·cm ²
轴向允许载荷 Axial allowable load	/	N
径向允许载荷 Radial allowable load	/	N
极对数 Number of pole pairs	4	对

引线定义 Wiring definition



信号航插规格 Encoder connector

YD28J15Z



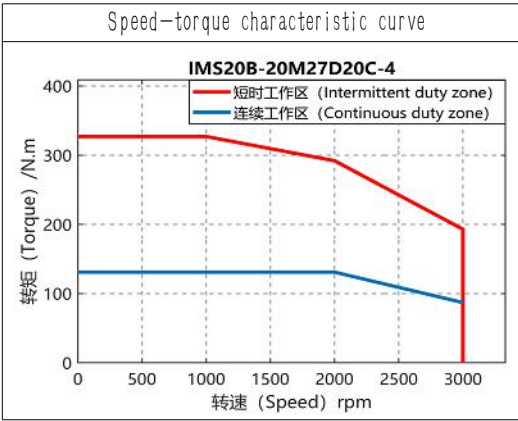
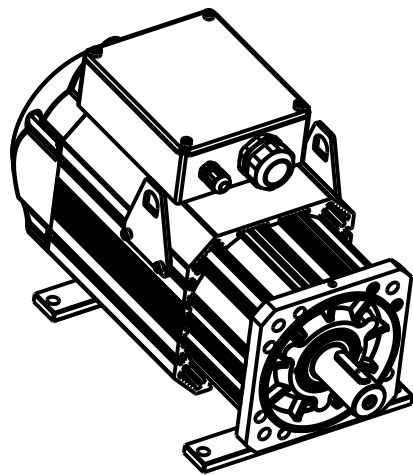
编码器规格 Connector specifications

23-bit
optical encoder

12-bit
Resolver encoder

引线定义 Wiring definition

1	2	3	4	5	6	7	8	9
PE (屏蔽)	SD+ (蓝)	SD- (黄)	+5V (红)	0V (黑)	BAT+ (棕)	BAT- (白)	KTY84-130+ (黄)	KTY84-130- (绿)
PE (屏蔽)	Ref+ (红白)	Ref- (黄白)	Cos- (黑)	Cos+ (红)	Sin+ (黄)	Sin- (蓝)	KTY84-130+ (黄)	KTY84-130- (绿)



SN	料号 P/N	整机型号 Model and Specification	编码器 Encoder
	11101-01467	IMS20B-20M27D20C-4-R7F-A	12位旋变
	11101-01278	IMS20B-20M27D20C-4-P9F-A	23位多圈光编
深圳市英威腾电气股份有限公司 Shenzhen INVT Electric Co., Ltd.			
A	新归档	/	26-2-9
版本	更改方式	更改人	日期
设计	/		
校核	/		
工艺	/		
审核	/		
标准化	/		
批准	/		
名称		电机外形图 Motor outline dimension drawing	
料号	/	材质	/
图号	/	投影标识	
重量	/	比例	1:1
第 1 页 共 1 页			